



БЪЛГАРСКА ТЪРГОВСКО-ПРОМИШЛЕНА ПАЛАТА
BULGARIAN CHAMBER OF COMMERCE AND INDUSTRY

НАСОКИ ЗА ВИСОКОКАЧЕСТВЕНА И ДОСТЪПНА ГОСТОПРИЕМНОСТ

ALL NOW



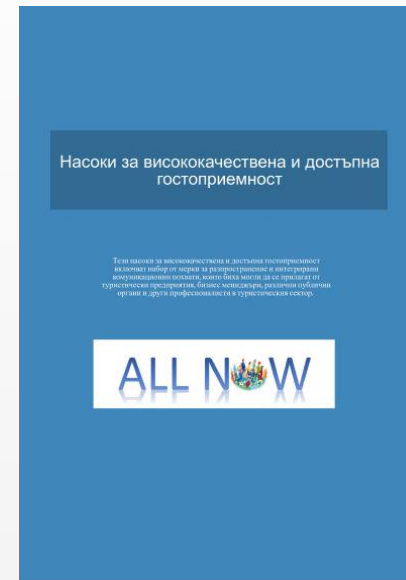
This project received funds from the EU's COSME programme
(2014-2024)

ОБЩА ИНФОРМАЦИЯ ЗА РЪКОВОДСТВОТО:

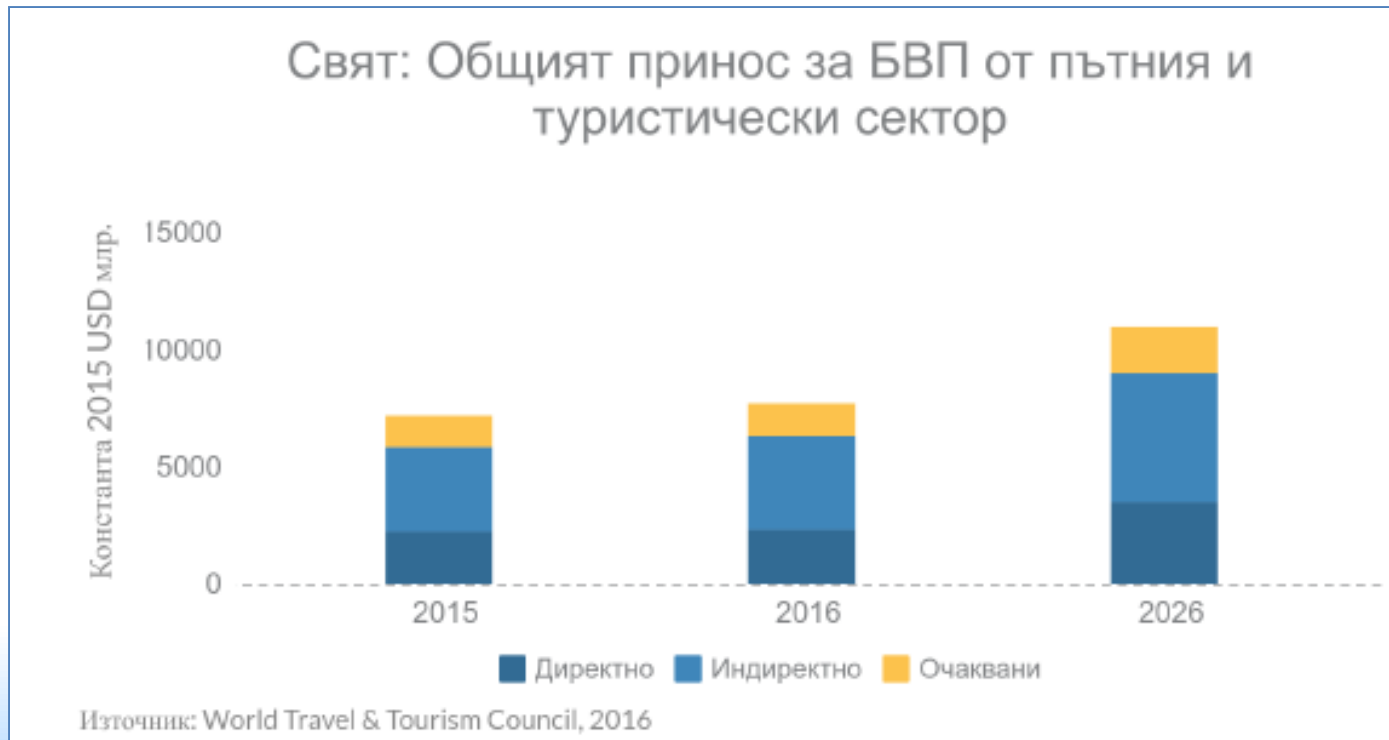
- **Какво представлява съдържанието?**
- **Към кого е насочено?**

- **Каква е целта на ръководството?**

- адаптиране на информацията и комуникационните канали към конкретните нужди
- по-добро продаване на достъпните услуги
- повишаване на конкурентоспособността и репутацията на фирмата/организацията



ЗАЩО Е НЕОБХОДИМА ДОСТЪПНОСТ НА ИНФОРМАЦИЯТА: СТАТИСТИКА

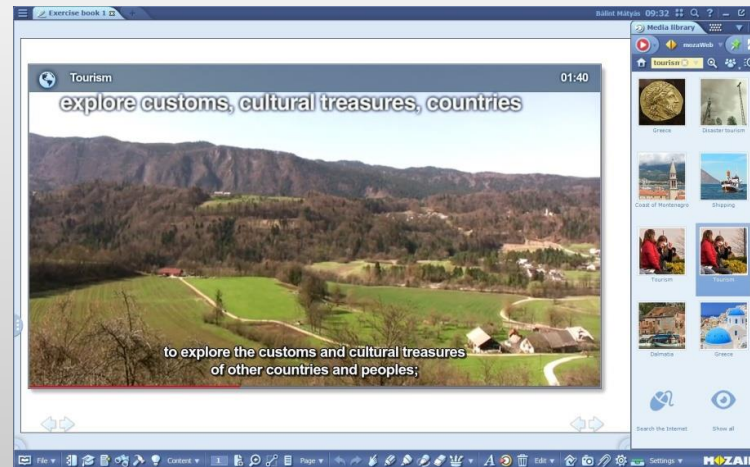


ИНФОРМАЦИОННИ ФОРМАТИ

- Дигитален:
 - Сайт с опростена и достъпна за екранни четци структура

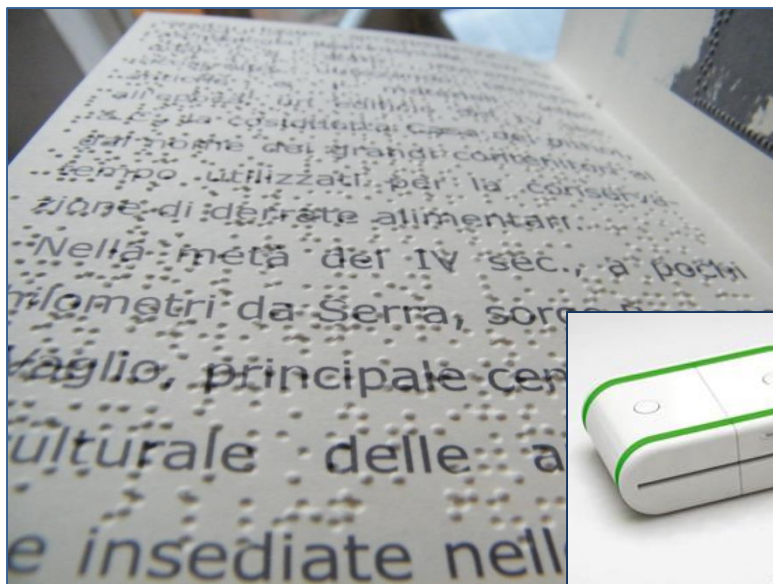
```
Sublime Text  File  Edit  Selection  Find  View  Goto  Tools  Project  Window  Help  Sat 0:00 PM
index.html  - buttons
index.html  - buttons
1  <!DOCTYPE html>
2  <html lang="en">
3  <head>
6  </head>
7  <body>
9  <main>
10  <button>Help!</button>
11
12  <button>
13  <span class="visuallyhidden">Help!</span>
14  <i class="icon icon-help" ></i>
15  </button>
16
17  <div class="button">
18  <svg width="32" height="32" viewBox="0 0 32 32" class="icon">
19  <path d="M14 24h4v-4h4zM16 8c-3 0-6 3-6 6h4c0-1 1-2 2-2s2 1
20  2 2c0 2-4 2-4 4h4c2-0.688 4-2 4-5s-3-5-6-5zM16 0c-8.844 8-16
21  7.156-16 16s7.156 16 16 16-7.156 16-16-16-16-16zM16
22  28c-6.625 0-12-5.375-12-12s5.375-12 12-12 12 5.375 12-5.375
23  12-12 12z"/></path>
24  </svg>
25  </div>
26  </main>
27  </body>
28  </html>
```

- Използване на пълни html тагове (alt tag)
- Описване на изображенията, които се опитват да предават информация
- Добавяне аудиовизуални материали със субтитри



○ На хартия:

-Превеждане на информационните материали на браилова азбука



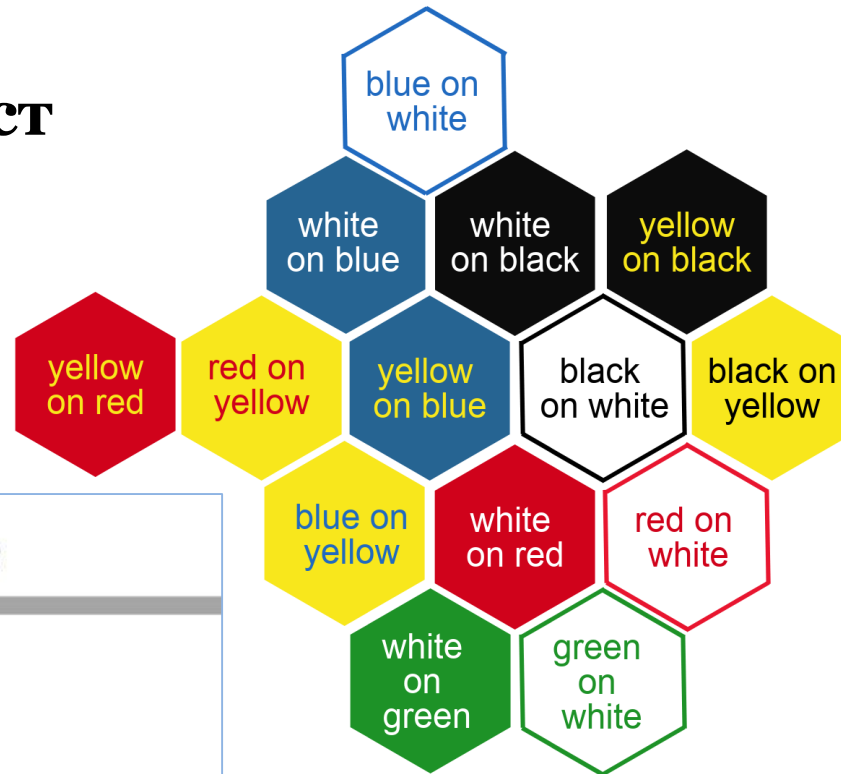
ДОСТЪПНОСТ НА ИНФОРМАЦИЯТА : ШРИФТ И ЦВЕТОВИ КОНТРАСТ

○ Шрифтове

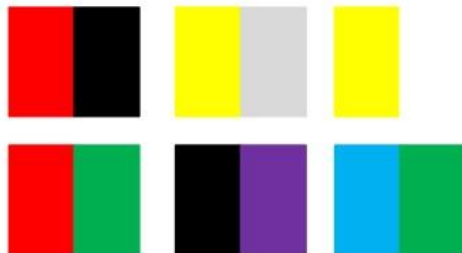
- Използване на прости и лесни за прочитане шрифтове: Serif/Sans Serif : Times New Roman, Georgia, Verdana, Arial,
- Избягване на различни шрифтове
- Избягване на малки по размер шрифтове
- Избягване на текстове изписани само с главни букви
Главните букви могат да се използват лимитрано – само за заглавия или кратки изречения.
- Избягване на “bold” и „italics”
- Добра практика е разширяването на разстоянието между буквите



○ ЦВЕТОВИ КОНТРАСТ



Design Considerations



2. **Colours to avoid using together** include:
red/black, yellow/grey, yellow/white, red/green, black/violet
and blue/green.



○ **Изображения**

-Добро позициониране на изображенията

○ **Съдържание**

-Опростено съдържание и ясно посочени условия

-Посочване на контакти на видимо място (имейл, телефон, скайп профил)



НОВИ ТЕХНОЛОГИИ ЗА ПО-ДОСТЪПНО СЪДЪРЖАНИЕ

- QR кодове
- Говорещи етикети
- Иновативни приложения



КАК ИНФОРМАЦИЯТА ДА ДОСТИГНЕ ДО ХОРАТА СЪС СПЕЦИАЛНИ НУЖДИ

- Изграждане на партньорства
- Разпространяване на информация в подходящи групи във [Facebook](#), Инстаграм и други социални мрежи
- Използвайте маркетингови инструменти, които могат да разпространят рекламата Ви до точната целева група



ОТ КАКВО СЪДЪРЖАНИЕ СЕ ИНТЕРЕСУВАТ КЛИЕНТИТЕ: УСПЕШНИ ИСТОРИИ

- Дворецът Шонбрюн
 - Паркиране и тоалетни
 - Наличие на инвалидни Колички
 - Достъп до залите
 - Кучета водачи
 - Придружителите
 - Турове за глухонемеи и незрящи
 - Цени

A screenshot of the Schönbrunn Palace website. The page is titled "Barrier-free access" and provides information for visitors with special needs. The navigation menu includes "Schloß Schönbrunn", "ABOUT Schönbrunn", "VISITOR Information", "OUR Tickets and Prices", and "TICKET SHOP". The main content area includes a section for "Barrier-free access" with a sub-section for "Parking" and "Wheelchairs / seating". A sidebar on the left lists various categories: "OPENING TIMES", "HOW TO GET THERE", "BARRIER-FREE ACCESS", "CAFÉS & RESTAURANTS", "CHILDREN & FAMILIES", and "EVENTS".

Barrier-free access

The following contains all the details you need for a barrier-free visit to Schönbrunn Palace!

Parking

There are 3 parking spaces for persons with special needs in the forecourt by the main gate.

Wheelchairs / seating

Wheelchairs can be obtained free of charge upon deposit of an ID at the turnstile. There are a number of chairs in the state rooms.



БЛАГОДАРЯ ЗА ВНИМАНИЕТО!

За повече информация:

Българска търговско-промишлена палата

Европейски иновационен и информационен център

Тел: 02 8227 505/515./525

Имейл: een@bccі.bg

Страница на проекта:

<http://www.bccі.bg/bulgarian/projects/allnow/description.htm>

